

南京大学校友文化中心设计方案

公示时间：2020年12月15日至2020年12月24日

批前公示旨在征询公众意见，并非最终审批结果。如您对该规划项目有意见表达，请在公示期内将书面意见邮寄、电子邮件或者传真至南京大学基建处（请注明“公示反馈意见”），公众意见将作为审批决策的重要参考依据。

地址：南京市栖霞区仙林大道163号

邮编：210023

邮箱：13705165269@163.com

传真：025-85789926

一、项目概况

该项目位于南京市鼓楼区 南京大学鼓楼校区南园中心广场，该建筑原为建于 1920 年代的原金大校长宿舍，后改为校团委及学生会办公楼。2010 年 代因房屋年久失修，达到危房标准，予以拆除。现状为喷泉绿化广场。现建设方要求在原址复建该栋建筑。建筑功能为展览功能。原建筑在长达 90 多年的使用中曾经多次改造扩建，呈现过多种规模及外观，本次设计依据档案馆归档原始建筑图纸及相关影像资料，按 1970 年代的建筑规模及风貌进行复建。

二、建设单位

南京大学

三、公示方式

南京大学基建处网站：<https://jjc.nju.edu.cn/>



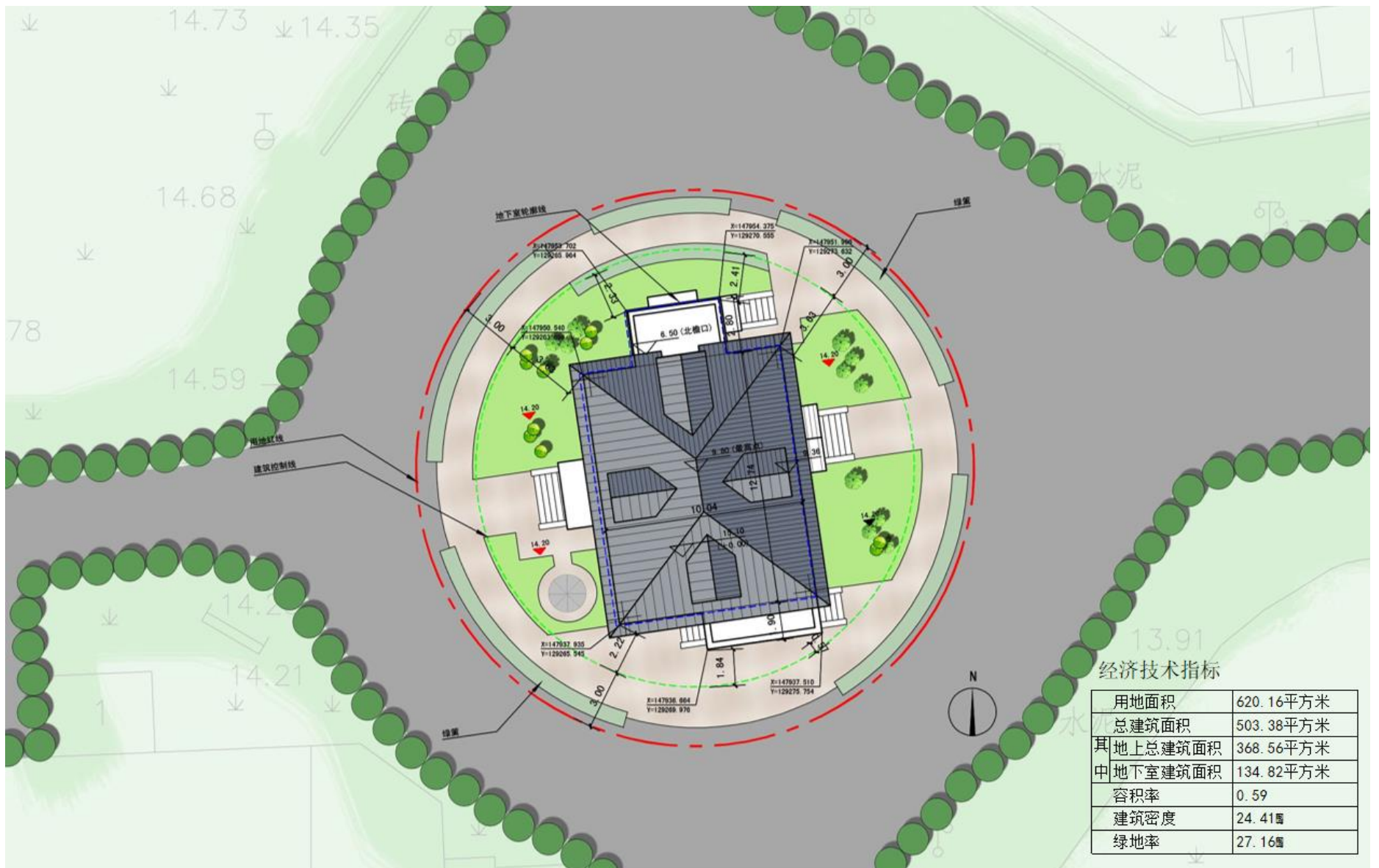
南京大學校友文化中心設計方案

四、項目區位圖



南京大學校友文化中心設計方案

五、總平面示意圖





南京大學校友文化中心設計方案

六、效果图





南京大学校友文化中心设计方案

七、设计单位资质证书

